



Gard 750 sympathisants LR font leur rentrée

■ NIMES P. 4

Sud Gard Le Scot : les clés pour comprendre

■ NIMES P.

midilibre.fr

Midi Libre

NIMES - UZEGE - CEVENNES - CAMARGUE

LUNDI 9 SEPTEMBRE 2019

N° 269
1,30 €

Des seniors font part de leurs attentes

Leur Ehpad idéal

ESPACE ANIMATION

Nîmes
Enquête ouverte
après un bizutage
devant les arènes



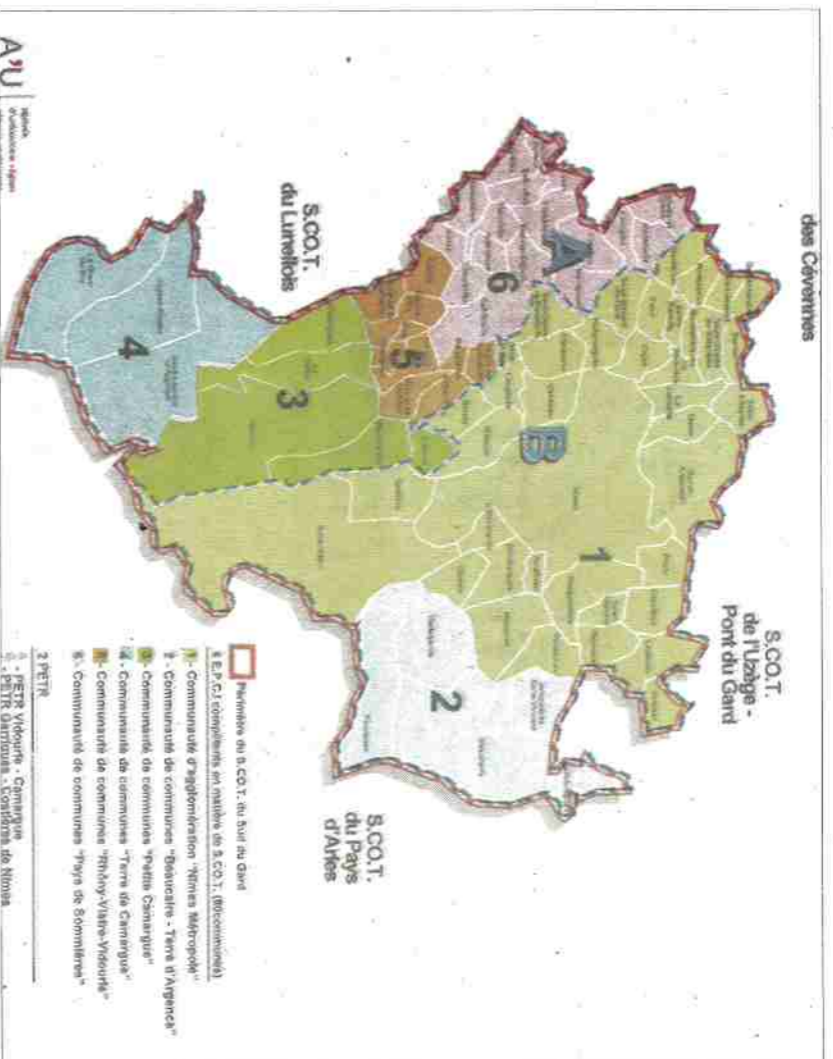
Scot Sud Gard : qu'est-ce donc ?

Politique. Alors que l'enquête publique est ouverte jusqu'au 27 septembre, décryptage de ce schéma d'aménagement

Des centaines de réunions de travail avec des experts et des élus depuis six ans, des dizaines de réunions publiques pour expliquer le Schéma de cohérence territoriale (Scot) aux citoyens... Et seulement deux remarques dans les registres mis à la disposition du public ! Pour l'instant... Il faut dire que si les enjeux sont essentiels pour les vingt prochaines années, le document est ardu, un poil ésotérique même pour le bédouin...

« C'est vrai, je suis un peu déçu du manque d'intérêt des habitants », note Philippe Gras, maire de Codoignan et président du Scot Sud Gard depuis 2014, qui ne ménage pas sa peine pour réviser ce schéma soumis à enquête publique jusqu'à la fin du mois, dernière étape d'un processus lancé il y a six ans.

« Attention, prévient-il, ce n'est pas "mon" Scot, c'est vraiment un travail collectif, mené en concertation avec tous les maires sur le terrain et au sein du conseil syndical qui regroupe 88 élus. Le projet de révision a été adopté en mars dernier à l'unanimité moins deux absentes et des élus de Saint-Côme et Sainte-Anastasie... »



■ Depuis 2014, Philippe préside le Scot Grand Sud qui regroupe 80 communes.

Le document encadre l'urbanisation d'un territoire et définit un équilibre entre la protection de l'environnement et les options tout aussi vitales de développement économiques. « C'est un document qui pose un cadre juridique et technique mais propose aussi une vision politique. »

1 À QUOI SERT UN SCOT ?
Le principe des Scot a été créé par la loi Solidarité et renouvellement urbain (SRU) de 2000. « Le Scot doit correspondre à un territoire cohérent, puis il est validé par le préfet », insiste Philippe Gras. Le Scot Sud Gard, élaboré en 2007, est un des premiers à avoir été construit

2 POURQUOI LE RÉVISER ?
« Cette révision a été décidée en 2013 », explique Philippe Gras. Il aura fallu six ans pour la mettre en œuvre. Le régime légal a évolué, et le Scot version 2 doit intégrer les nouvelles obligations issues des lois Grenelles

(transition énergétique), de la loi Alur et de la loi Elan (logement)... « Toutes les normes supérieures sur l'eau, la cohérence écologique... sont traduites dans les Scot. » Un mille-feuille de réglementations "mises en musique" dans un document unique « qui doit simplifier la mise en œuvre des projets », assure l'élu. « Le Scot réduit les aléas juridiques, environnementaux et autres. »

3 LES GRANDS ENJEUX
Densification de l'habitat, développement économique et commercial, transport, tourisme, préservation de l'agriculture, équipements, risques naturels (inondations, incendies...), à peu près aucun

sujet n'échappe au Scot. Cela permet aux élus et aménageurs d'avoir plus de visibilité sur une quinzaine d'années.

4 EST-CE UNE CONTRAINTÉ ?
« Qu'un élu se dise "Je veux le Scot le plus léger possible pour faire ce que je veux", prévient Philippe Gras. « Un projet qui entre dans le Scot sera plus fluide alors qu'un Scot non révisé pourrait être au contraire un frein. Le territoire autour du Vigau qui n'a pas de Scot, par exemple, aura plus de contraintes en termes d'urbanisation ou d'équipement commercial. » Depuis 2010, de toute façon, tous les territoires sont obligés d'en élaborer un, quelle que soit leur taille. Et évidem-

ment, tous les PLU devront être mis en conformité.

5 LES PROJECTIONS D'ICI 2030
Un des sujets les plus délicats, c'est le foncier urbain : dans un territoire qui va gagner 53 000 habitants d'ici 2030 et devra donc produire plus de 2 300 logements par an. « On était parti sur l'idée de réduire la consommation de foncier de 25 %, finalement on montera à 35 % mais pas de manière uniforme. » Les zones d'habitat seront densifiées, de l'espace libéré pour les activités économiques « car le territoire est très en retard avec un chômage élevé de 17 % ».

KATHY HANIN
khanin@midilibre.com

Un "arbre des émotions" au collège Ada-Lovelace

Éducation. Une œuvre d'art originale.

Le collège Ada-Lovelace, dans le quartier du Mas-de-Mingue, a été inauguré le lundi 2 septembre, jour de la rentrée. Cet établissement nouvelle génération, classé HQE (Haute qualité environnementale) dédié aux "arts et cultures du numérique", est truffé d'outils de nouvelles technologies, utilisés aussi à des fins pédagogiques (lire notre édition du 3 septembre).

Avec les caméras de vidéosurveillance

Grâce au dispositif du "1 % artistique", qui permet le financement de créations dans les constructions publiques, une œuvre

un arbre fabriqué de petits points colorés qui évolue et se transforme en fonction des émotions des élèves et des enseignants. L'œuvre réagit en effet en temps réel à l'état de celles et ceux qui traversent le hall, via des caméras et un système de reconnaissance faciale et des algorithmes dédiés.

« Plus l'état détecté est proche de la joie, plus la forme est majestueuse, promet le collectif Black Euphoria, producteur de ce projet. Et plus celui-ci est proche de la tristesse, plus la forme est proche de la poussière. » Un peu inquietant, cette affaire de vidéosurveillance ? « Dans ce collage, les images sont cap-



Où et comment donner son avis

Le public peut, jusqu'au 27 septembre, consulter le projet de Scot soit sur le site internet www.scot-sud-gard.fr, soit dans la version papier aux sièges des communautés de communes. Les observations et propositions peuvent être transmises par courrier électronique sur internet sur les registres mis à disposition ou par courrier postal au président de la commission d'enquête, syndicat mixte Scot Gard Sud, 1 du Colisée, 30900 Nîmes

EN CHIFFRES

80

C'est le nombre de communes du Scot Sud Gard, regroupées dans six EPCL : la communauté d'agglomération de Nîmes et Beaucaire Terre d'Argence, P Camargue, Terre de Camargue, Rhodny-Vidourle et Pays-Sommières. Soit un quart du département du Gard.

4

Avec 390 000 habitants, le Scot Sud est le 4^e pôle urbain de la région Occitanie. Ils devraient être 450 000 à l'horizon 2030.

Feria des Vendanges NÎMES 2019
du 13 au 15 septembre

les Férias

VENDREDI 13 SEPTEMBRE
11h30 CORRIDA

SAMEDI 14 SEPTEMBRE
11h30 NOVILLADA

DIMANCHE 15 SEPTEMBRE
17h30 CORRIDA

DIMANCHE 15 SEPTEMBRE
17h30 CORRIDA

Vendredi 13 septembre
11h30 CORRIDA
CURRO DIAZ
DANIEL LUQUE
DAVID GALVAN
(QUI CONTRIBUERA SON ALTERNATIVE)

Samedi 14 septembre
11h30 NOVILLADA
EL RAFI
FERNANDO PLAZA
SOLALITO
(QUI DÉBUTERA EN NOVILLADA FORNALLA)

Dimanche 15 septembre
17h30 CORRIDA
LÓPEZ SIMÓN
JUAN LEAL

Programme complet
Samedi 14 septembre
11h30 CORRIDA
EMRIQUE PONCE
DAGO IVERNÀ

Programme complet
Dimanche 15 septembre
17h30 CORRIDA
STASTIEN CASULLA